



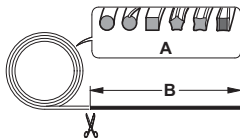
STIHL

www.stihl.com

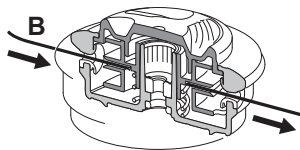
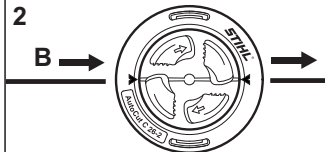
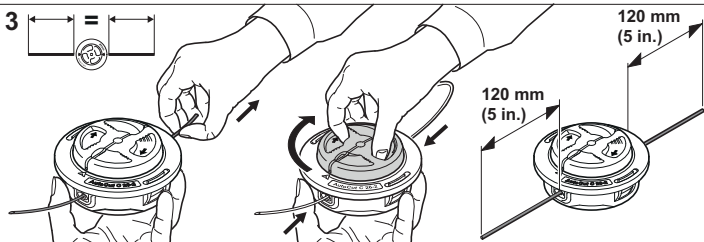
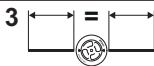
AutoCut C 26-2

0457-363-0116-B VA0.L21



1

A	2.4 mm	2.7 mm
	0.095 in.	0.105 in.
B	8 m	7 m
	26 ft.	23 ft.

2**3**

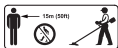
⚠ ADVARSEL



Les og følg alle sikkerhetsanvisningene i bruksanvisningen for trimmeren eller ryddesagen. Feil bruk kan forårsake alvorlige eller dødelige personskader!



Alvorlige personskader kan forårsakes av gjenstander som slynges ut.



Det må kun arbeides med riktig montert beskyttelse for trimmeren eller ryddesagen og klippehodet. Overhold minsteavstanden på 15 m (50 ft) til andre personer.



For å redusere risikoen for alvorlige øyeskader må du bruke tett-sittende, slagfaste vernebriller i henhold til standard ANSI Z87.1 (USA), EN 166 (Europa) eller den respektive landsspesifikke standarden.

- Bruk hørselsvern for å redusere risikoen for hørselsskader.
- Et skadet eller slitt klippehode kan bryte i stykker ved høye hastigheter og

forårsake alvorlige eller dødelige personskader. Kontroller tilstanden til trimmeren eller ryddesagen og klippehodet før og etter arbeidet og med jevne korte mellomrom.

For å øke brukstiden må skjæretråden legges i en beholder med vann i mellom 12 og 24 timer før bruk.

TA VARE PÅ BRUKSANVISNINGEN!

DŮLEŽITÉ BEZPEČNOSTNÍ POKYNY

Používejte pouze s vyžinači a křovinořezy STIHL. V návodu k použití vyžinače nebo křovinořezu zkontrolujte, jestli se může používat žací hlava.

STIHL doporučuje používat originální náhradní díly a příslušenství STIHL.

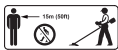
⚠ VAROVÁNÍ



Přečtěte si všechny bezpečnostní pokyny v návodu k použití vyžinače nebo křovinořezu a postupujte podle nich. Neodborné použití může způsobit těžké či smrtelné úrazy!



Odmrštěné předměty mohou způsobit těžké úrazy. Pracujte jen se správně namontovanou ochranou pro vyžinače nebo křovinořezy a žací hlavu. Dodržujte minimální vzdálenost 15 m (50 stop) od osob, které se zdržují v okolí.



Za účelem snížení nebezpečí těžkých úrazů očí noste těsně přiléhající a nárazuvzdorné ochranné brýle podle normy ANSI Z87.1 (USA), EN 166 (Evropa) nebo podle příslušných norem specifických pro danou zemi.

- Pro snížení nebezpečí poškození sluchu noste ochranu sluchu.

- Poškozená nebo opotřebovaná žací hlava se ve vysoké rychlosti může rozlomit a způsobit těžká nebo smrtelná zranění. Před prací, po práci a v pravidelných krátkých intervalech kontrolujte stav vyžinače nebo křovinořezu a žací hlavy.

Pro prodloužení doby užívání vložte žací struny před zahájením práce na dobu mezi 12 a 24 hodinami do nádrže s vodou.

NÁVOD K POUŽITÍ ULOŽTE PRO POZDĚJŠÍ POTŘEBU!

FONTOS BIZTONSÁGI UTASÍTÁSOK

Csak STIHL motoros kaszákkal és aljnövényzet-tisztítókkal használja. Ellenőrizze a motoros kasza vagy az aljnövényzet-tisztító használati utasításában, hogy használhatja-e a nyírófejet.

A STIHL eredeti STIHL pótalkatrészek és tartozékok használatát ajánlja.